

10 anys de l'Observatori de Dades Culturals de Barcelona

Una finestra oberta a les dades de la cultura

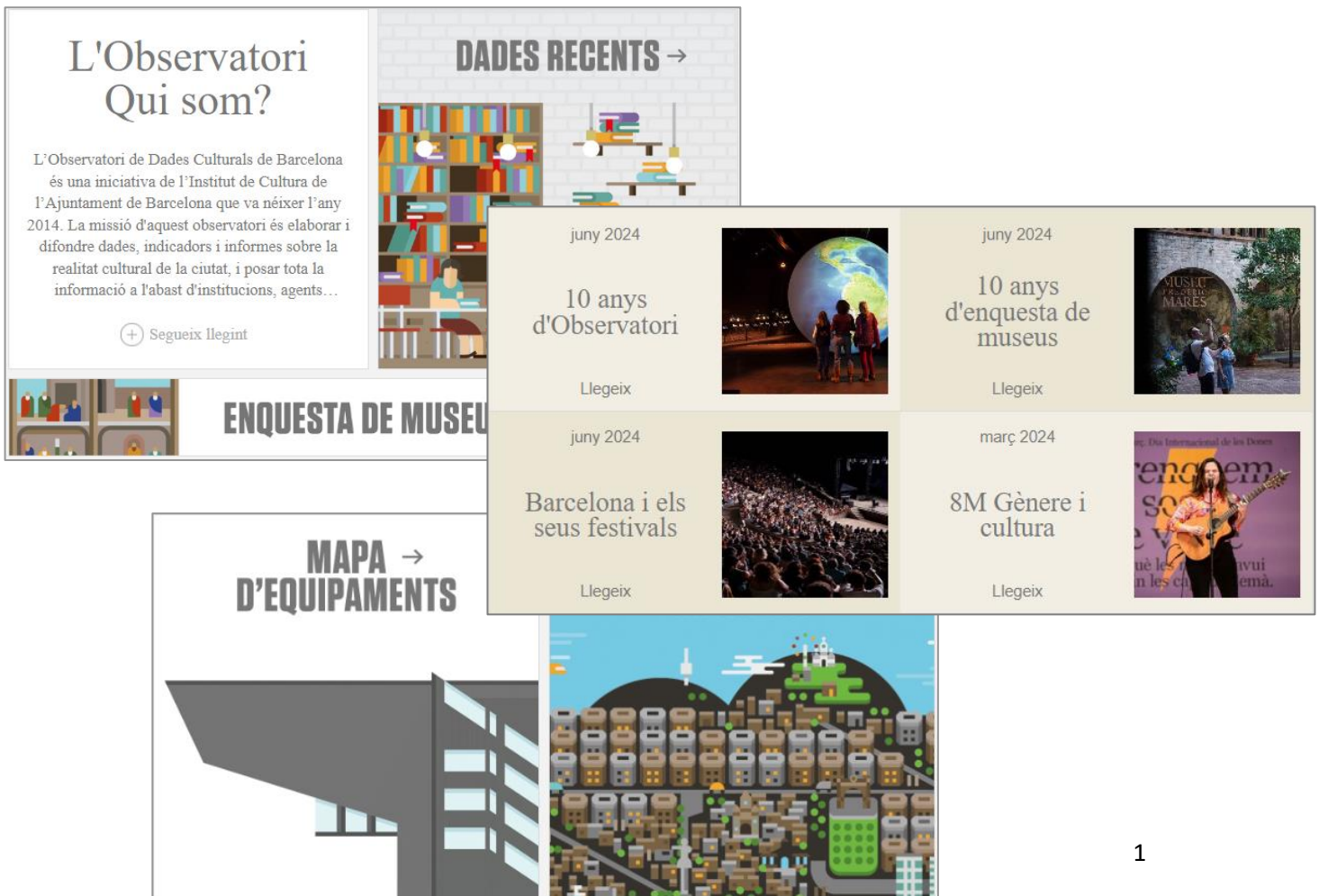
L'Observatori de Dades Culturals és una iniciativa de l'Institut de Cultura de l'Ajuntament de Barcelona que va néixer l'any 2014. La seva missió és elaborar i difondre dades, indicadors i informes sobre la realitat cultural de la ciutat, i posar tota la informació a l'abast d'institucions, agents culturals, comunitat científica i públic interessat d'una manera ordenada i accessible, amb l'objectiu d'ampliar i millorar el coneixement que tenim sobre la vida cultural barcelonina.

Més enllà de l'OpenData

Des dels seus inicis, la voluntat de l'Observatori ha estat oferir les dades disponibles no només com a dades obertes, sinó acompanyades d'un context, estructura i informació que les faci prou comprensibles per arribar a un públic més global.

Amb aquesta manera de treballar, l'Observatori pretén ser un agent clau per generar i compartir coneixement sobre la cultura de la ciutat.

Després de 10 anys de vida, l'[Observatori](#) ha reestructurat el seu web per donar més visibilitat a totes les dades que s'han anat incorporant i als apartats més rellevants.



Algunes novetats i espais destacats del web de l'Observatori

1. Una nova eina per explicar i compartir coneixement
2. La crisi i la necessitat de monitoritzar l'activitat
3. Un espai central per a les novetats

1. Una nova eina per explicar i compartir coneixement

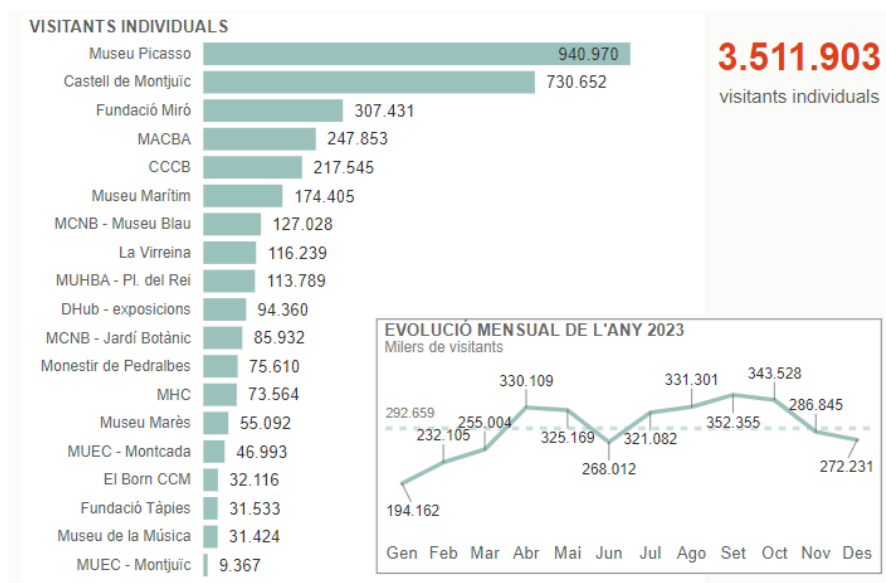


L'Institut de Cultura de Barcelona **presenta una nova eina** per visualitzar els resultats de **10 anys de l'enquesta de públic dels museus** de Barcelona. Aquesta eina interactiva, permet veure com han evolucionat les dades, i ofereix la possibilitat de creuar les diferents variables (procedència, edat, sexe, acompanyants, etc.) de manera dinàmica i intuïtiva.

L'enquesta de públic als visitants individuals dels museus és una enquesta que promou i coordina l'Institut de Cultura de Barcelona des de 2014, i que **cada any ha anat adquirint major reconeixement**. Tot i ser una enquesta pensada inicialment per conèixer el públic dels museus, s'hi han anat incorporant progressivament alguns centres d'arts visuals.

L'univers d'estudi de l'any 2023 engloba **3,5 milions de visitants individuals** de **19 centres** de diferents titularitats (Ajuntament de Barcelona, Generalitat de Catalunya i diversos consorcis i fundacions). El 2024 està previst que s'hi incorporin les dades de 4 centres més: Museu Nacional d'Art de Catalunya, Fabra i Coats Centre d'Art Contemporani, Centre Martorell d'Exposicions i Museu d'Arqueologia de Catalunya.

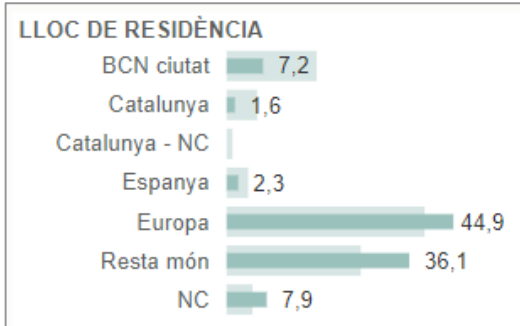
En conjunt, en els 19 centres s'han realitzat **més de 49.000 enquestes**.



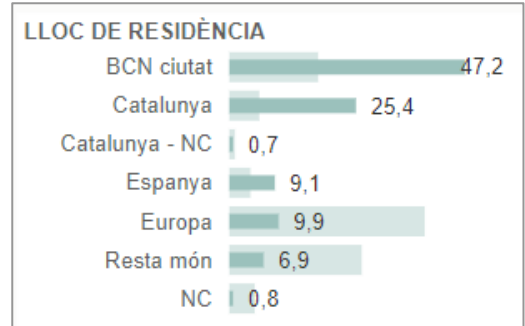
Quines històries ens pot ajudar a explicar la nova eina?

- **Quin centres tenen més visitants locals i quins més estrangers?**

Museu Picasso

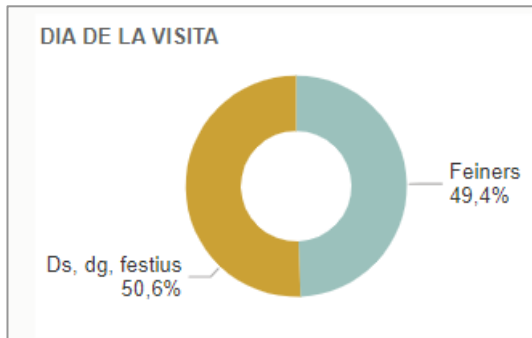


CCCB

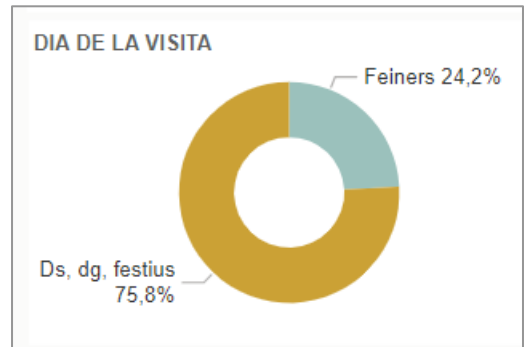


- **Quins dies de la setmana hi ha més aflluència de visitants?**

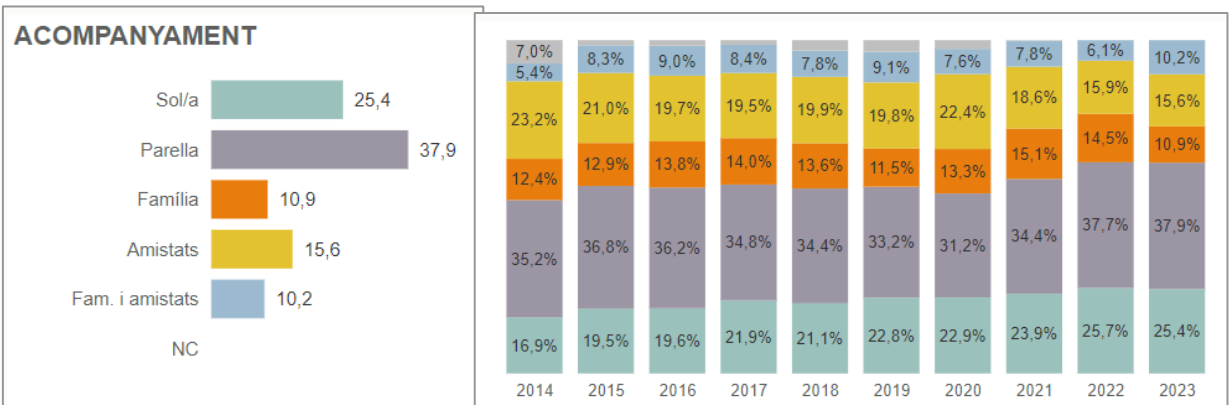
Castell de Montjuïc



Museu Frederic Marès



- **Estan canviant els hàbits de visita als museus?**



2. La crisi i la necessitat de monitoritzar l'activitat

Fins l'arribada de la pandèmia, l'Observatori de Dades Culturals publicava únicament dades anuals. Però la crisi de la covid-19 va generar la necessitat de monitoritzar de prop la recuperació de l'activitat cultural a la ciutat.

El juny de 2021 l'Observatori va obrir un nou apartat al web per fer el seguiment del públic dels museus, inicialment amb una temporalitat setmanal, més tard amb caràcter mensual. Aviat s'hi van afegir també dades de biblioteques i centres cívics, equipaments bàsics per a la cultura als diferents territoris. Tot aquest seguiment va ser possible gràcies al treball de sistematització i estructuració de les dades que s'havia dut a terme durant els anys anteriors.



Després de 3 anys, les **Dades recents** s'han convertit en una part molt important de la informació que genera l'Observatori, ja que ofereix les últimes dades disponibles d'alguns àmbits de la cultura.

Què hi trobareu?

- **Esdeveniments de ciutat: les activitats de l'Institut de Cultura**
Quanta gent va celebrar la Nit dels Museus aquest 2024? I quanta hi va anar el 2021? En aquest apartat trobareu el públic de les darreres 4 edicions de les activitats que organitza l'Institut de Cultura de Barcelona.
- **Museus i exposicions: més enllà de les xifres de visitants**
Quina és la proporció de públic local i turista que visita els museus els últims mesos? Com varia aquesta proporció al llarg de l'any? Les dades del sector dels museus també mostren informació sobre la procedència i permeten veure la fluctuació de persones estrangeres o locals que visiten els museus, dades molt rellevants per a l'anàlisi de públics.
- **Centres cívics i biblioteques**
Quantes persones s'inscriuen cada mes a les activitats dels centres cívics? Quants préstecs es fan a les biblioteques? Els centres de proximitat són equipaments bàsics per a la cultura dels territoris. Les dades mensuals permeten veure com aquests centres han mantingut l'esforç per estar a prop de les persones en tot moment.
- **Dades econòmiques**
Quants ingressos rep l'Institut de Cultura mensualment? Com han evolucionat aquests ingressos des de 2021? Quina és la variació trimestral de la taxa d'ocupació en cultura a la ciutat?

3. Un espai central per a les novetats

En el nou espai web, les novetats i informes ocupen un espai més central, que permet accedir més ràpidament als últims continguts que s'hi publiquen. En aquest apartat s'hi poden consultar els estudis específics i les anàlisis de dades més rellevants que du a terme l'Observatori.

Entre d'altres, **com a novetats més recents**, hi trobareu l'anàlisi dels festivals 2023, el recull anual de les dades sobre gènere i cultura, o els primers resultats del projecte «Interaccions entre equipaments culturals i centres educatius».

La diversitat, l'essència dels festivals de Barcelona

L'any 2019, l'Observatori de Dades Culturals va iniciar un projecte pilot per analitzar i descriure l'entramat de festivals que se celebren a la ciutat, posant la mirada més enllà de les xifres de públic, que ja es recollien des de 2014.

Des d'aleshores, i amb la pausa obligada per la pandèmia, s'ha anat sistematitzant la recollida d'una informació valuosa sobre el sector dels festivals, de la qual poques grans ciutats disposen.

Per tercer any, l'Observatori ha fet una anàlisi dels festivals de la ciutat, a partir d'un conjunt de dades que ajuden a descriure algunes característiques d'aquest gran tapís d'esdeveniments (dades com el nombre d'edicions, la gratuïtat de les activitats, o la presència de dones a les direccions dels festivals, entre d'altres).

Barcelona acull anualment **al voltant d'uns 200 festivals d'àmbits molt diversos**. Festivals de música, arts escèniques, cinema, literatura o arts visuals s'estenen i es ramifiquen per tot el calendari i per una part important del territori. Alguns fa més de 20 anys que se celebren, d'altres tenen una existència més recent, però tots ells dinamitzen i enriqueixen la vida cultural de la ciutat.

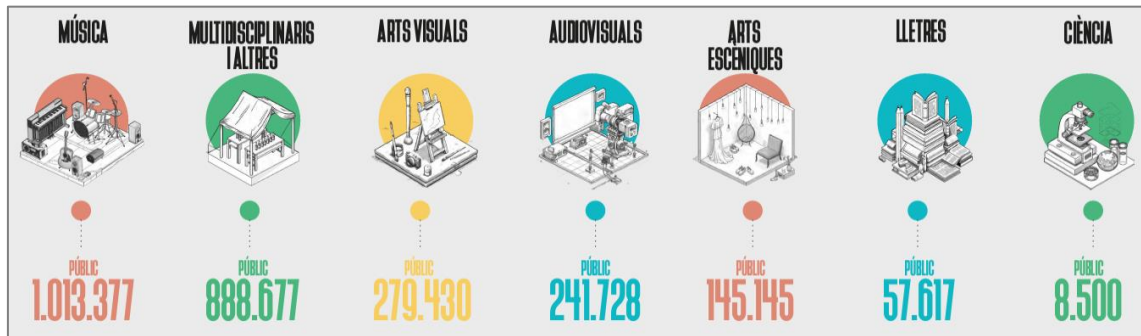
El 2023 s'ha analitzat una mostra de 146 festivals que han aplegat un públic de més de **2,6 milions de persones**, una xifra una mica superior a la de 2022 i similar a la de 2019.

	2019	2022	2023
Festivals celebrats	230	189	190
Mostra analitzada *	175	160	146
Públic assistent (en milions)	2,6	2,5	2,6

* Festivals amb dades d'espectadors.

Alguns resultats de l'anàlisi de festivals 2023

- **Diversitat de disciplines.** La distribució dels festivals per àmbits inclou música, audiovisuals, arts visuals, arts escèniques, lletres o temes multidisciplinaris. Els festivals de música (prop del 30%) i els d'audiovisuals (25%) són les categories més nombroses. Altres disciplines com les arts escèniques, les lletres o la ciència tenen menor representació.



- **2,6 milions d'assistents.** El 2023, es van registrar al voltant de 2,6 milions d'assistents al conjunt de festivals celebrats, sent la música l'àmbit amb la major quantitat d'espectadors, amb prop d'1 milió.
- **Dimensió dels festivals.** Si agrupem el nombre de festivals per trams de públic, el tram amb més festivals és el que està entre 1.000 i 5.000 assistents, tot i que un percentatge significatiu del públic es concentra en els grans festivals de més de 20.000 assistents.

Dimensió dels festivals

El 59% dels festivals són festivals de petit format, amb menys de 5.000 assistents

- **Nombre d'edicions.** Més de la meitat dels festivals a Barcelona tenen més de 10 anys d'existència, i un 22% supera les 20 edicions, com per exemple el Sónar, el Grec Festival de Barcelona, o el DocsBarcelona, entre d'altres.

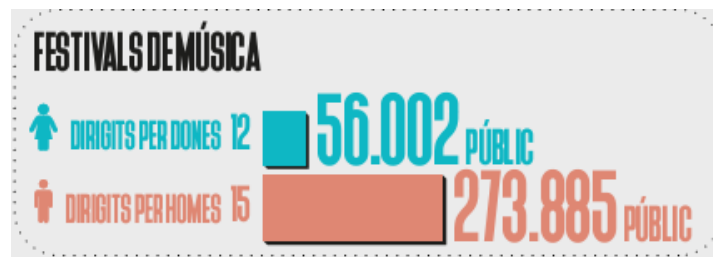
UN 22% DELS FESTIVALS SUPERA LES 20 EDICIONS

Més de la meitat dels festivals a Barcelona tenen més de 10 anys d'existència, i un 22% supera les 20 edicions, com per exemple el Sónar, el Grec Festival de Barcelona o DocsBarcelona, entre d'altres.

- **Presència de dones a la direcció.** El 45% dels festivals a Barcelona tenen una direcció majoritàriament formada per dones (davant del 32% de direccions majoritàriament formades per homes).



Però en els **festivals de música**, els festivals dirigits per homes superen els dirigits per dones tant en nombre com, sobretot, en volum d'espectadors.



- **Gratuitat vs pagament.** La meitat dels festivals ofereixen entrada gratuïta i, d'aquests, el 75% fa recompte de les xifres de públic amb sistemes objectius (comptadors manuals, recompte de tiquets, sistemes tecnològics...).



Més informació sobre les dades de la cultura a Barcelona a:
barcelona.cat/dadescultura