

## Model SoPHIA per a l'Avaluació Holística d'Impacte del Patrimoni

Publicat per [Interarts](#) [1] el 27/01/2022 - 15:10



El **Model SoPHIA per a l'Avaluació Holística d'Impacte del Patrimoni** és un dels resultats principals del [projecte SoPHIA](#) [2]. Al 2021, l'esborrany de model es va aplicar a 12 casos d'estudi i els resultats es van resumir a l'[Informe dels Casos d'Estudi](#) [3] D2.2; també es va debatre amb la comunitat de pràctica de SoPHIA – investigadors, professionals, responsables polítics i altres parts interessades – durant un procés de [reflexió col·lectiva](#) [4].



Es un fet que, recentment i en relació amb el reconeixement creixent del rol del patrimoni cultural al desenvolupament sostenible, s'ha posat èmfasi en la necessitat de reflexionar sobre els impactes desitjats i esperats de les intervencions en el patrimoni cultural, així com també sobre els efectes no causals: la sostenibilitat i la resiliència es reconeixen com a elements clau del Model SoPHIA perquè sustenten el rol que el patrimoni cultural pot exercir al món interconnectat d'avui. El Model SoPHIA està concebut per a tots els actors de la comunitat del patrimoni cultural com a contribució a un ús sistemàtic i pertinent, però també més específic, d'un model d'avaluació d'impacte: de fet, és el primer model que aborda l'avaluació d'impacte des d'una perspectiva holística amb un format que es pot adaptar a cada necessitat.



[5]

El Model SoPHIA es desenvolupa a partir de tres eixos que posen en evidència la relació entre les intervencions de qualitat en el patrimoni cultural i els impactes generats, i posiciona la sostenibilitat i la resiliència al centre. El eix “persones” considera tant els actors que promouen l’avaluació com les parts interessades que participen en el procés; el “temps” considera el moment de la intervenció on té lloc l’avaluació i el “multi-domini” inclou sis temes d’impacte que s’han de tenir en compte a l’hora d’avaluar una intervenció en el patrimoni cultural.

#### SOPHIA HOLISTIC HERITAGE IMPACT ASSESSMENT MODEL

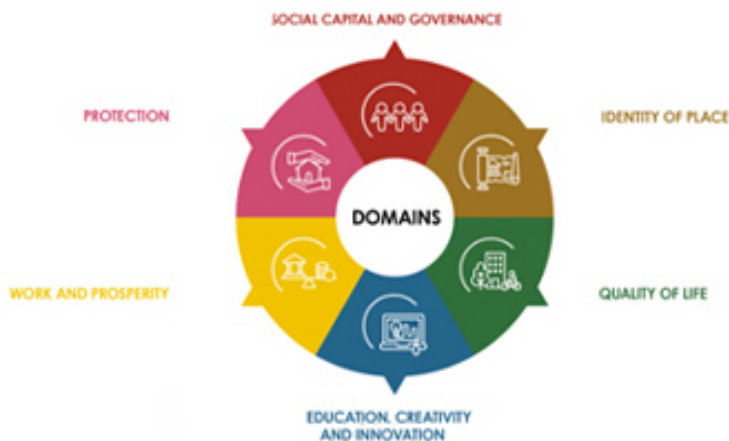
MULTIDIMENSIONAL MODEL FOR HOLISTIC HERITAGE IMPACT  
ASSESSMENT OF CULTURAL HERITAGE INTERVENTIONS

THE HOLISTIC MODEL IN A NUTSHELL

What? Focus on relevant issues. Who? Focus on different needs. When? Focus on key moments.



El caràcter multi-domini del Model SoPHIA es pot considerar com un panell “obert” amb flexibilitat d’ús: els 6 temes i els seus 28 subtemes respectius no són un requisit mínim obligatori però permeten captar l’essència dels 6 temes per mostrar tot l’espectre d’elements, amb les connexions i mesures pertinents. La interconnectivitat entre els temes és una característica innovadora clau del model i es reflecteix en els elements transversals i els contra-efectes de cada subtema. Aquests mostren les connexions entre els diferents nivells d’impacte i, juntament amb els eixos persones i temps, afegeixen valor a la naturalesa holística del Model SoPHIA.



A més, s'ha publicat una sèrie de [narratives digitals](#) [6] que destaquen la importància de cadascun dels temes considerats a l'eix multi-domini i que s'inclouran en la caixa d'eines per l'ús del Model SoPHIA que es publicarà properament.

**Categories:** Recurs / lloc web

**Categories:** Programa i document de reunió

**Etiquetes:** mesurar

**Etiquetes:** impacte

**Etiquetes:** patrimoni

**Etiquetes:** avaluació

**Etiquetes:** Europa

**Etiquetes:** innovació

**Etiquetes:** Horizon Europe

- [7]

**URL d'origen:** <https://interaccio.diba.cat/news/2022/01/model-sophia>

**Enllaços:**

[1] <https://interaccio.diba.cat/members/interarts>

[2] <https://sophiaplatform.eu/en>

[3] <https://sophiaplatform.eu/uploads/sophiaplatform-eu/2021/07/15/88891512607e5cd5902aefc88902861b.pdf>

[4] <https://sophiaplatform.eu/uploads/sophiaplatform-eu/2021/06/23/eba3fde946f28de19dbbfed438ce79e7.pdf>

[5] [https://www.youtube.com/watch?v=ZMGE4kizqIY&feature=emb\\_title](https://www.youtube.com/watch?v=ZMGE4kizqIY&feature=emb_title)

[6] <https://model.sophiaplatform.eu/digital-narrative/>

[7] <https://interaccio.diba.cat/node/8849>