

Quins equips de gestió necessiten els museus catalans?

Publicat per [Interacció](#) [1] el 03/09/2021 - 10:00 | Última modificació: 13/03/2026 - 08:35

Un informe del Departament de Cultura de la Generalitat de Catalunya analitza la composició dels equips professionals dels museus i proposa criteris per orientar la seva organització i funcionament.

En el marc del pla estratègic '[Museus 2030: Pla de Museus de Catalunya](#) [2] (2017), el Departament de Cultura ha publicat l'informe '**Els equips de gestió dels equipaments museístics**' amb l'objectiu d'identificar uns criteris i elaborar uns paràmetres de referència per a la configuració dels equips professionals adients per a la gestió dels museus catalans, en línia amb la visió i els objectius definits al pla estratègic.

A tall de **guia pràctica**, aquesta publicació obre amb la definició d'un marc conceptual sobre els equipaments museístics i aporta **informació tècnica** sobre la composició de les plantilles dels museus i els perfils i competències dels membres. Amb tot, donada la diversitat dels museus catalans, aquests paràmetres compten amb certa flexibilitat perquè puguin donar resposta a aquesta realitat. L'informe pretén definir els equips de gestió segons els nivells de complexitat dels equipaments.

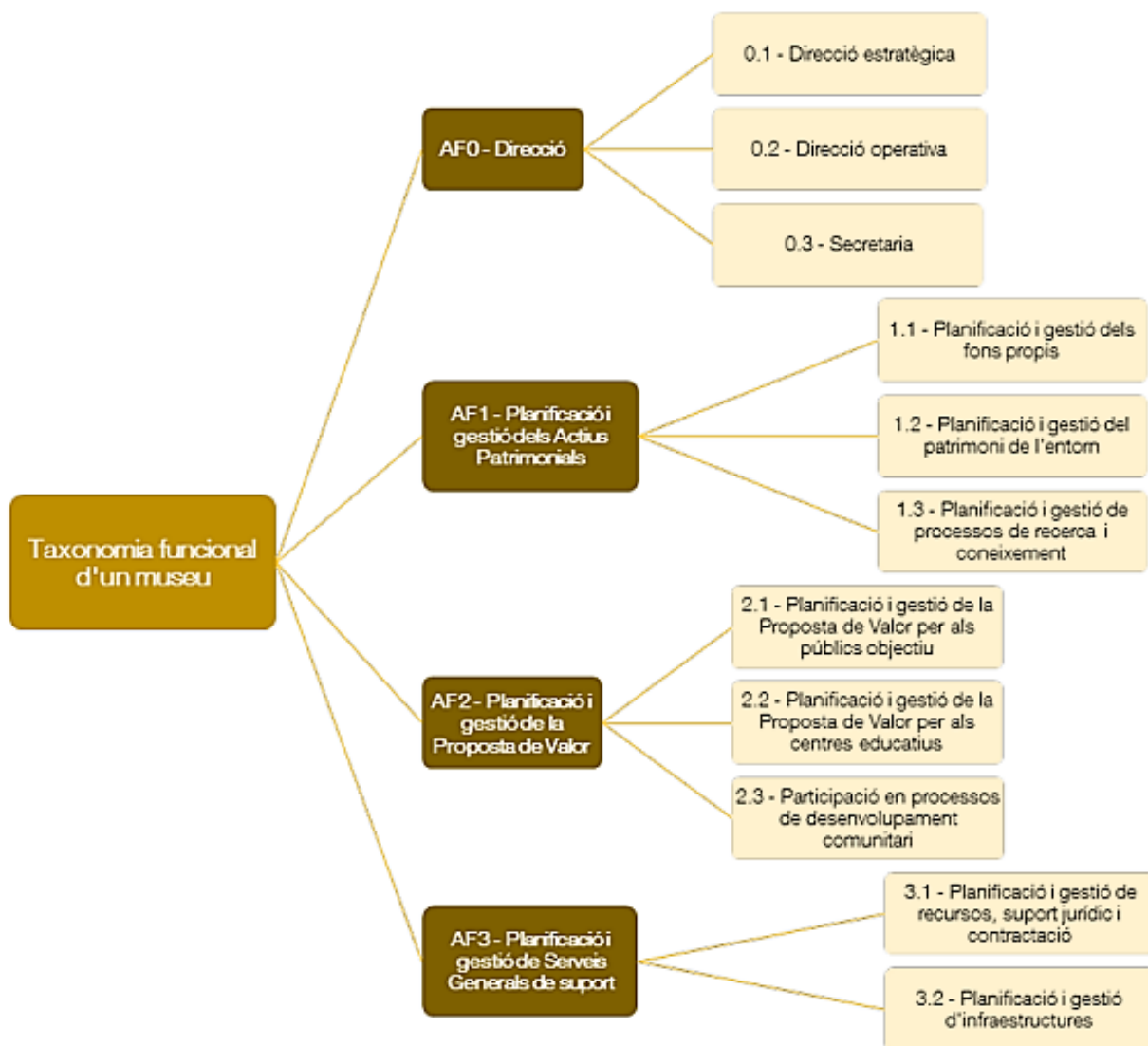


Museu Nacional de la Ciència i la Tècnica de Catalunya a Terrassa. mnactec.cat

El primer bloc de l'informe repassa les funcions estratègiques i operatives d'un equipament museístic agrupant-les en quatre àmbits: la **direcció**, la **planificació i gestió dels actius patrimonials** (que amplia l'antic concepte

de 'gestió de col·leccions'), la **planificació i la gestió de la proposta de valor** i els **serveis generals** de suport.

Tot seguit, s'estableixen els **cinc nivells de complexitat funcional dels museus** catalans, partint de la distribució actual dels recursos humans entre els àmbits funcionals identificats en el bloc anterior. L'anàlisi d'indicadors relacionats amb els equips professionals indica que la seva distribució per àrees funcionals en el conjunt de museus catalans és força paritària.



Taxonomia funcional d'un equipament museístic

El tercer bloc fa una **estimació de la dedicació professional** necessària per a cadascun d'ells, on s'inclou tant les persones que pertanyen a la plantilla del museu, com els professionals externalitzats i voluntaris.

En relació a aquesta qüestió, el següent apartat analitza la **distribució de la força de treball** segons la seva vinculació professional, on el document es fa ressò de la polèmica que envolta a la pràctica de l'externalització i la seva relació amb la **precarietat laboral**. En aquest context, s'identifiquen els motius que justificarien la decisió d'externalitzar determinades funcions operatives.

L'informe tanca amb unes consideracions generals i unes pautes per a la definició des **perfiles professionals dels equipaments museístics**, segons les funcions i tasques descrites en l'estudi i partint, segons s'indica, del consens existent sobre quines són les **competències transversals necessàries** i prenent com a referència



literatura existent de les principals administracions en aquest sentit.

Idea central

La qualitat i sostenibilitat dels museus depèn en gran part de la definició clara dels perfils professionals i dels equips de gestió que els fan funcionar.

Podeu consultar i descarregar-vos l'informe:

Berzosa, J, Colomer, J. i Picas, O. (2021). [Els equips de gestió dels equipaments museístics. Criteris i paràmetres de referència per a la seva configuració](#) [3]. Generalitat de Catalunya. Departament de Cultura. cultura.gencat.cat [4]

Categories: Informe

Categories: Informes i documents

Etiquetes: treball cultural i professionals

Etiquetes: equipaments culturals

Etiquetes: gestió cultural

- [5]

URL d'origen: <https://interaccio.diba.cat/news/2021/09/gestiomuseus>

Enllaços:

[1] <https://interaccio.diba.cat/members/interaccio>

[2] <https://interaccio.diba.cat/blogs/2017/09/29/museus-2030-pla-de-museus-de-catalunya>

[3] https://interaccio.diba.cat/sites/interaccio.diba.cat/files/06_equips_gestio_def.pdf

[4] <https://cultura.gencat.cat/ca/temes/museus/gestio/personal/equips-de-gestio/>

[5] <https://interaccio.diba.cat/node/8720>