

La desigualtat en la participació cultural i l'impacte de la pandèmia

Publicat per [Interacció](#) [1] el 29/06/2021 - 09:00

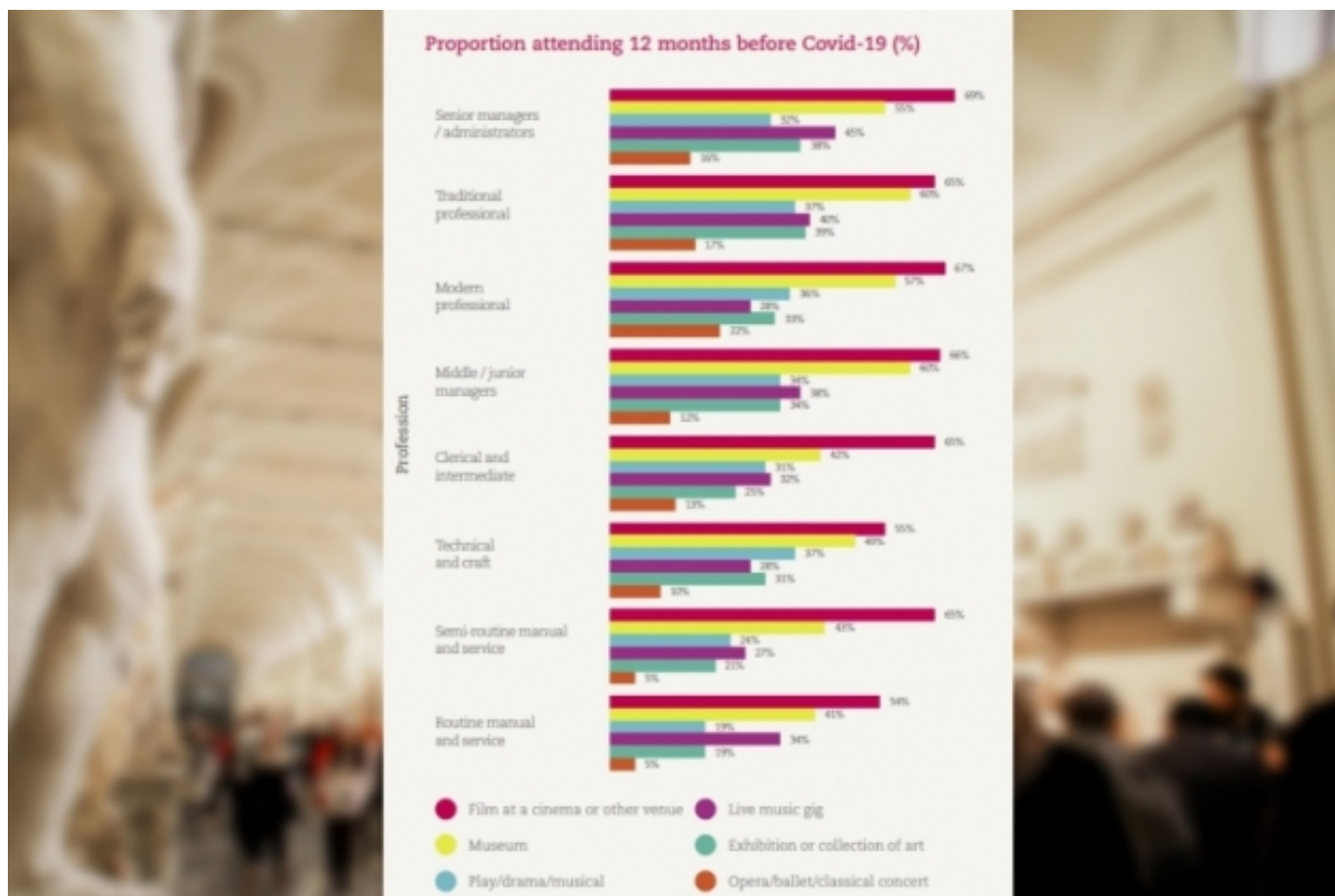


[The Audience Agency](#) [2]

La participació cultural es caracteritzava per la seva desigualtat ja abans de l'arribada de la pandèmia. Amb el seu impacte, tot apunta que aquesta situació es veurà reforçada, afectant amb major o menor intensitat els diversos col·lectius. L'informe "Inequalities through COVID-19" es fa ressò d'aquests impactes.

Realitzat per [The Audience Agency](#) [2] en el marc del programa de recerca del [Centre for Cultural Value](#) [3], el document extreu conclusions a partir d'una enquesta realitzada a la població britànica, en la qual se segmenta la població segons la seva actitud envers la cultura i allò que els agrada veure i fer. L'objectiu de l'estudi és conèixer qui són els més perjudicats per la Covid-19 i com això es relaciona amb les **desigualtats existents** prèviament en els **públics de la cultura**.

L'enquesta té en compte factors com la **situació professional** i el tipus de funcions exercides pels enquestats per observar l'impacte de la Covid en relació amb la **disponibilitat de temps lliure i capacitats econòmiques** de les persones.



Participació en activitats culturals dotze mesos abans de la Covid-19, per ocupació. The Audience Agency

L'estudi parteix d'una anàlisi al voltant de les desigualtats prèvies a la pandèmia, per endinsar-se, després, en com aquesta ha impactat de forma desigual als diferents grups; així mateix, para atenció a les conseqüències per a la salut i la mortalitat derivades de la Covid, que remarquen aquestes desigualtats.

Els resultats mostren – per al Regne Unit – com, l'any anterior de la pandèmia, la participació era més alta entre les funcions professionals lligades a la direcció, alts càrrecs i altres perfils professionals, i més baixa entre aquelles persones que duen a terme treballs més rutinaris o manuals. Destaca, a més, com la cultura i les arts **finançades amb fons públics** estan més compromeses amb les **persones blanques**, grups **socioeconòmics alts**, **major nivell educatiu** i provinents de zones amb **menor índex de pobresa**.

Quant a l'impacte de la pandèmia en aquestes pràctiques, l'estudi es focalitza en si les persones enquestades compten amb més o menys temps disponible i diners. En aquest apartat s'analitzen els grups socials per **tipus d'ocupació** i altres **característiques demogràfiques** (com l'edat, el gènere, l'ètnia o la discapacitat), així com el tipus d'audiències de persones que solen participar en activitats culturals.



Impacte de la disponibilitat de temps i diners i relacions amb la salut entre els diversos grups. The Audience Agency

A grans trets, les dades de l'informe indiquen que és molt probable que la Covid augmenti les desigualtats preexistents en la participació cultural. **L'impacte negatiu de la pandèmia**, en relació al temps disponible i diners, ha sigut més rellevant en els grups més joves, les dones, professions "menys pròsperes", persones no blanques, discapacitades i provinents de zones menys riques. Aquests grups **es corresponen amb aquells que estan infrarepresentats** en la cultura finançada per les administracions públiques.

The Audience Agency realitza estudis que posen el focus en les audiències de la cultura i ofereix [al seu lloc web](#) [4] un interessant i **ampli repositori** d'informes, guies, casos pràctics i metodologies que revisen temes com el desenvolupament de públics, la gestió de les dades, el *ticketing* o la relació amb les comunitats en línia.

Podeu consultar i descarregar-vos l'informe:

The Audience Agency i Centre for Cultural Value (2021). [Inequalities through COVID-19 : COVID-19 cultural participation monitor](#) [5]. Centre for Cultural Value. www.theaudienceagency.org [6]



Categories: Informe estadístic

Etiquetes: COVID-19

Etiquetes: pandèmia

Etiquetes: participació

Etiquetes: desigualtat

Etiquetes: Gran Bretanya

- [7]

URL d'origen: <https://interaccio.diba.cat/news/2021/06/desigualtat-participacio-cultural%20>

Enllaços:

[1] <https://interaccio.diba.cat/members/interaccio>

[2] <https://www.theaudienceagency.org/>

[3] <https://www.culturalvalue.org.uk/the-team/covid-19-research-project/>

[4] <https://www.theaudienceagency.org/resources?page=1&types=guides-top-tips>

[5] <https://interaccio.diba.cat/sites/interaccio.diba.cat/files/inequality-through-covid-report.pdf>

[6] <https://www.theaudienceagency.org/bounce-forwards/covid-19-cultural-participation-monitor/inequality-through-covid>

[7] <https://interaccio.diba.cat/node/8667>