

## Museus + Intel·ligència Artificial

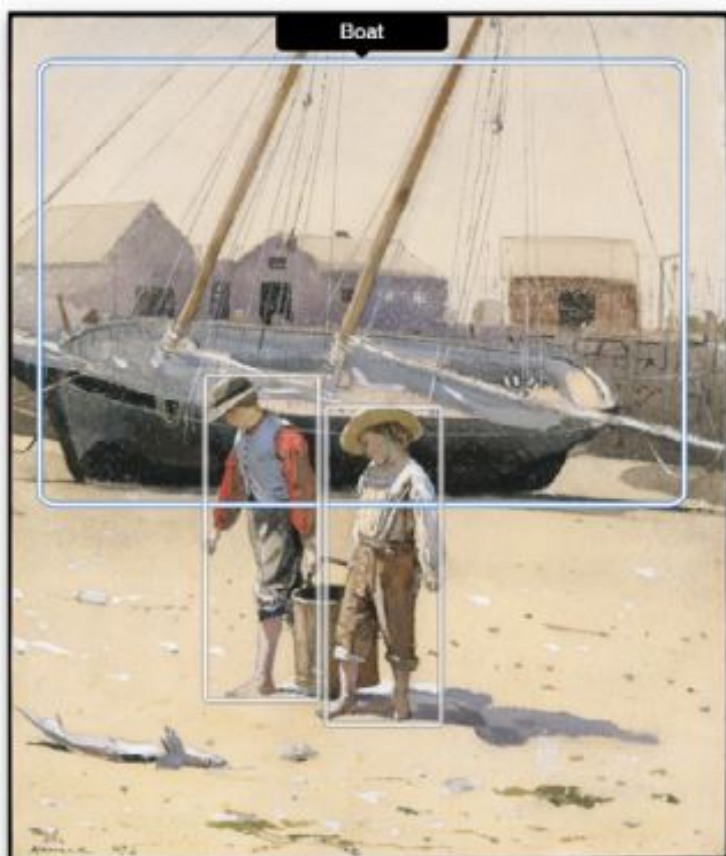
Publicat per [Interacció](#) [1] el 19/10/2020 - 09:29



### Un conjunt d'eines de planificació per a museus

Voleu conèixer les possibilitats de la Intel·ligència Artificial, aclarir alguns termes clau i tenir una visió general de les coses que cal tenir en compte a l'hora de pensar aplicacions de la IA al museu?

Aquest conjunt d'eines busca començar a respondre a aquestes preguntes i està dissenyat per activar un debat. Conscients de l'avenç de naturalesa ràpida d'aquest camp, els creadors de l'eina, la [Museums + AI Network](#) [2], va decidir no incloure una manera definitiva de guiar als treballadors de museus, sinó que va intentar proporcionar espai per a la reflexió crítica i, en certa manera, ofereix més preguntes que solucions.



|  |     |
|--|-----|
| Vehicle                                      | 75% |
| Sailing                                      | 58% |
| Sailboat                                     | 55% |
| Boating                                      | 53% |
| Sail   | 53% |
| Boat   | 53% |
| Watercraft                                   | 52% |
| Boats And Boating--Equipment<br>And Supplies | 52% |

Above: Screenshot of what the machine saw when it looked at a painting from the collection

El 2019, la xarxa Museums + AI va col·laborar amb 50 professionals de museus i acadèmics del Regne Unit i els Estats Units. També va promoure esdeveniments centrats en la indústria i va obrir-se als públics a través d'una sèrie d'esdeveniments anomenats "Curator: Computer: Creator" que va animar diverses veus a unir-se als debats sobre com podria ser la IA per als museus en un futur proper, en col·laboració amb el Barbican Center de Londres i Cooper Hewitt, Smithsonian Design Museum de Nova York. També van col·laborar amb els responsables polítics i financers com a mitjà per situar aquestes eines de desenvolupament en un context de polítiques culturals més ampli.

Aquest conjunt d'eines, podeu veure que destila algunes d'aquestes converses i debats, marca les àrees de compromís crític i serveix de punt de partida pràctic per als professionals dels museus que estiguin interessats a treballar amb tecnologies que s'adaptin a l'ampli camp de la intel·ligència artificial.

Descarrega't el manual: "[The Museums + AI Network: A Museum Planning Toolkit](#) [3]".

\*\*\*\*

**Categories:** Manual, guia

**Etiquetes:** equipaments culturals

**Etiquetes:** cultura digital

- [4]

**URL d'origen:** <https://interaccio.diba.cat/news/2020/10/19/museus-intel·ligencia-artificial>



**Enllaços:**

[1] <https://interaccio.diba.cat/members/interaccio>

[2] <https://themuseumsai.network>

[3] [https://interaccio.diba.cat/sites/interaccio.diba.cat/files/20190317\\_museums-and-ai-toolkit\\_rl\\_web.pdf](https://interaccio.diba.cat/sites/interaccio.diba.cat/files/20190317_museums-and-ai-toolkit_rl_web.pdf)

[4] <https://interaccio.diba.cat/node/8363>