

## Fer tangible allò intangible: mesurar l'impacte social dels ateneus

Publicat per [Centre d'Informació i Documentació](#) [1] el 02/10/2019 - 11:47 | Última modificació: 02/10/2019 - 12:47

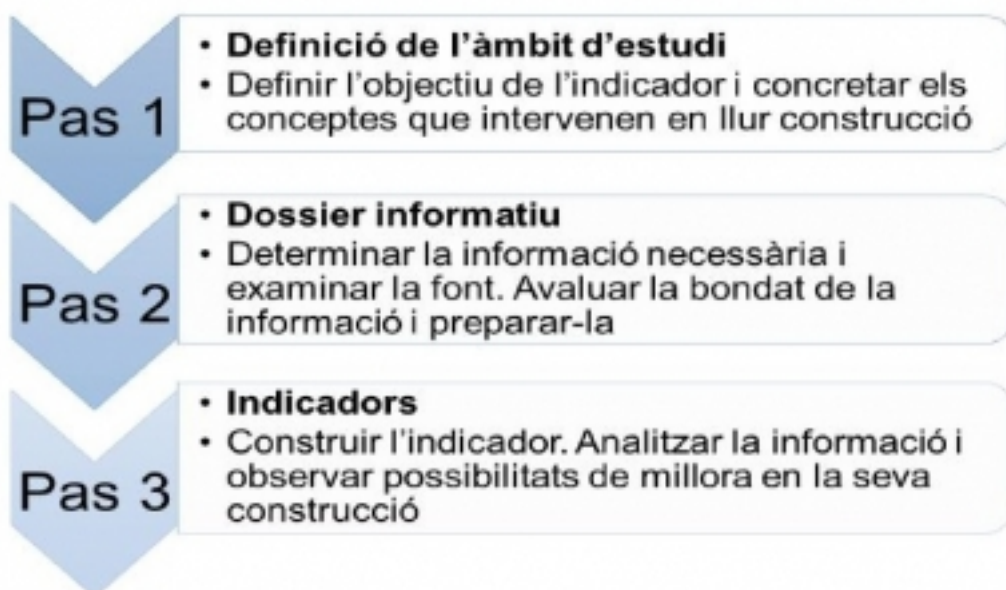


[Departament de Cultura](#) [2] | [Generalitat de Catalunya](#) [3]

El Departament de Cultura de la Generalitat de Catalunya conjuntament amb BCF Consultors ha elaborat **una eina molt valuosa pels ateneus de tot el territori català**. La nova eina té com a finalitat principal mesurar les conseqüències de la interacció social de l'equipament i conèixer com contribueix l'entitat amb canvis positiu pel seu entorn, és a dir, s'ocupa de **mesurar l'impacte social dels ateneus**. En aquest sentit trobareu a Interacció, [una altra metodologia per a l'estudi dels impactes de la cultura](#) [4], publicat pel [CERC](#) [5], que posa el focus en els esdeveniments culturals. En qualsevol cas, aquestes interaccions de caire social acostumen a ser intangibles, i la voluntat d'aquesta eina és poder tangibilitzar-los per poder mesurar-los. S'han exclòs altres impactes com l'econòmic o el cultural, centrant-se en l'àmbit social.

**Amb un total de 14 apartats i 403 indicadors, aquests es poden classificar en 10 àmbits diferents:** entorn social i poblacional; composició associativa; difusió de l'objecte social; apropament i interacció a col·lectius vulnerables; participants o assistents a les activitats; temporalitat; cost repercutit al públic; posicionament de l'ateneu; conciliació vida social, i web.

La metodologia utilitzada es divideix en **tres grans passos:**





**Cada pas en sí té un seguit d'ítems a desenvolupar** per tal de poder seguir al pas següent. El pas més important i sobre el qual ens aturarem més és el primer. Els seus **vuit ítems** són:

1. **Impacte social:** definició i límits
2. Ateneus: requeriments de l'entitat des de la perspectiva de la metodologia
3. **Tercer sector cultural:** definició i classificació
4. **Tipus d'activitat:** definició de tasques de caràcter intern "actuació, programa..." i tasques de vocació pública "activitat".
5. **Territori:** entorn territorial d'influència de l'acció de l'ateneu, de l'entorn immediat al món.
6. **Autoavaluació de la bondat** de la resposta: recollir la màxima informació disponible sense renunciar a la millora contínua
7. **Avaluació,** importància i expectatives de la qualitat del servei ofert
8. Pautes i definicions comunes utilitzades.

Pel que fa al primer ítem sobre Impacte social: definició i límits, és interessant veure **quins son els criteris per tal de considerar a un ateneu vàlid per l'estudi o no:**

1. Que tinguin una forma jurídica privada sense afany de lucre.
2. Que tinguin socis o associats i que els hi proveeixin serveis.
3. Que estiguin vinculats físicament a un equipament, un règim de propietat, lloguer o cessió.
4. Que tinguin o no seccions.
5. Que tinguin o no entitats allotjades.
6. Que tinguin o no serveis contractats.
7. Que alguna de les seves accions, actuacions, programes i/o activitats de l'ateneu, de les seccions, de les entitats allotjades i/o dels serveis contractats, s'insereixi en els àmbits contemplats en el tercer sector cultural. Tot i que el fi principal de l'ateneu sigui social, cultural, esportiu...

Un altre dels aspectes que es té en compte per tal de delimitar l'àmbit d'estudi és que només es considerin vàlids aquells ateneus que pertanyen al **tercer sector cultural** (ítem 3), és a dir, **totes aquelles associacions i centres d'estudi que desenvolupen activitats culturals sense ànim de lucre que no formen part del sector públic.**

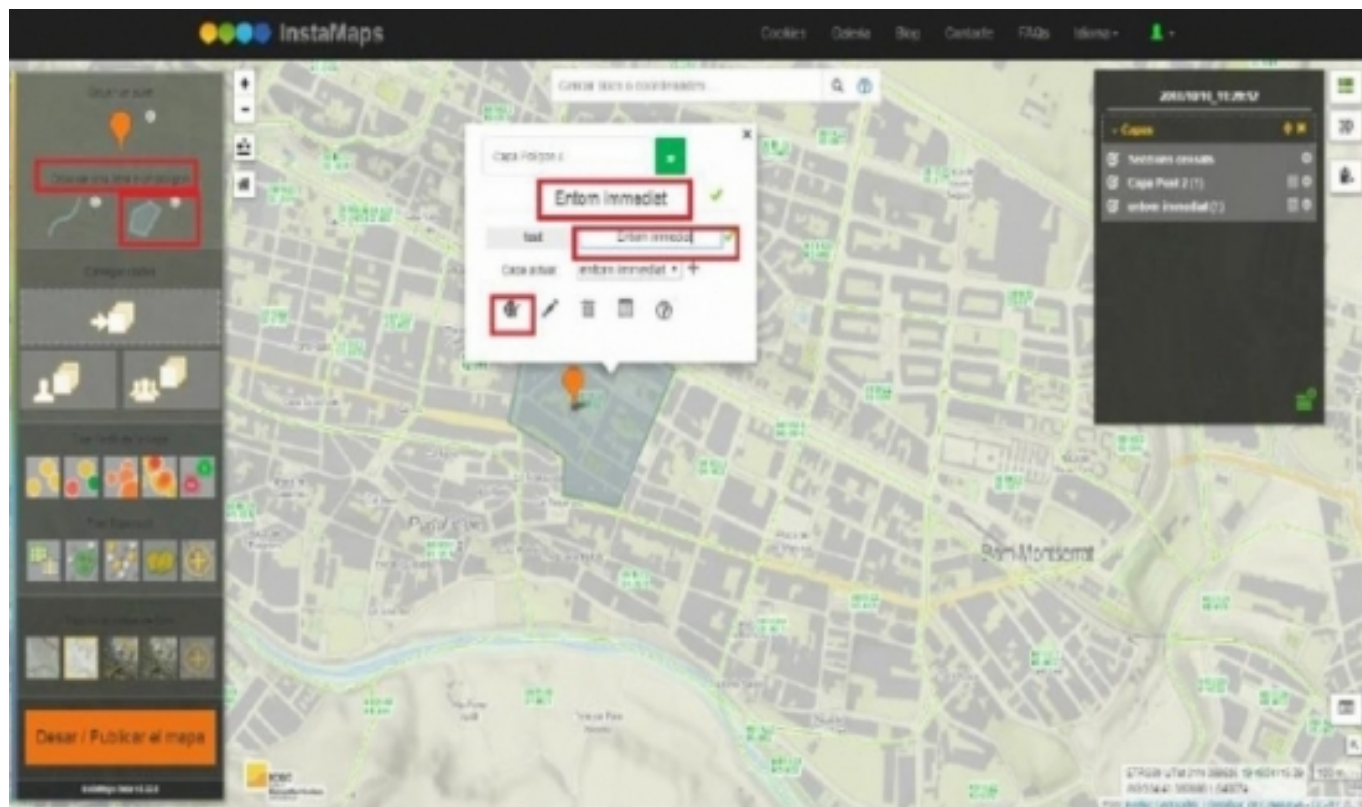
Pel que fa al **quart ítem**, que es relaciona amb **el tipus d'activitats que es duen a terme als ateneus**, és rellevant diferenciar entre **acció**, que és una tasca puntual; **actuació**, que es tracta de l'articulació de diferents accions amb un únic propòsit i finalment el **programa** el qual està compost d'accions i actuacions que persegueixen un o varis objectius i que tenen una seqüència temporal.

El següent ítem de rellevant importància és el que fa referència al **territori**, el qual és un valor clau que sempre **s'ha de mesurar de la mateixa manera per tal d'aconseguir resultats fiables.** És per aquesta raó que **s'han de seguir aquests dos criteris sempre:**

1. Utilitzar sempre la mateixa classificació de demarcacions territorial

## 2. Que aquestes demarcacions estiguin informades de la població que hi resideix

Relacionat amb el territori hi ha una altra eina que permet mapificar tots els resultats que s'aconsegueixen a través dels diversos indicadors. La **mapificació** permet veure la ubicació de l'ateneu i la relació amb llurs demarcacions territorials. **Es revela com una eina molt potent que es pot considerar com un indicador més.** Per tal de crear aquesta mapificació s'ha triat un programa públic d'accés i gestió fàcil. Creant un usuari es pot crear un mapa territorial important les dades recollides fins al moment per tal d'introduir-les al mapa.



Finalment, es tenen en compte **els ítems sobre bondat i avaluació**. La bondat no és res més que el manteniment de la qualitat de la informació igual que la quantitat elevada d'informació. **Si la informació no és fiable la bondat devalua i per tant el resultat de l'estudi no és fiable.** Pel que fa a l'**avaluació**, aquesta es divideix en **valoració, importància i expectatives**. Les dues primeres estan relacionades amb l'equipament o amb les persones involucrades amb les activitats dutes a terme. L'últim es refereix als usuaris directes d'aquestes activitats.

Una vegada recollides totes aquestes informacions es pot procedir als passos dos i tres. **El pas dos es centra en l'elaboració del dossier, el es dedica a recollir totes les informacions d'organització, tasques i activitats de l'ateneu.** Per últim, **el pas tres correspon a l'elaboració d'indicadors.** Els indicadors que ha d'utilitzar cada ateneu han de correspondre a les dades aconseguides. **Només s'elaboren indicadors d'aquells ítems dels quals se n'ha extret informació.**

D'aquest document també en són interessants els **annexos**. El primer recull tota una **plantilla de com hauria de ser un dossier informatiu real**. Hi apareixen totes les seccions per desenvolupar i els ítems a seguir. El **segon annex recull els 403 indicadors** possibles per tal d'avaluar els ateneus de Catalunya.

PDF [Com mesurar l'impacte social dels ateneus](#) [6]

HTML [Com mesurar l'impacte social dels ateneus](#) [7]



[Inicia sessió](#) [8] o [registra't](#) [9] per enviar comentaris

**Categories:** Sociologia de la cultura

**Categories:** Gestió cultural

**Etiquetes:** indicadors

**Etiquetes:** ateneus

**Etiquetes:** impacte social

**Etiquetes:** mesurar

**Etiquetes:** equipaments culturals

**Etiquetes:** avaluació

**Etiquetes:** associacionisme

**Etiquetes:** impacte

**Etiquetes:** metodologia

**Etiquetes:** administració local

**Etiquetes:** tercer sector

- [10]

**URL d'origen:** <http://interaccio.diba.cat/CIDOC/blogs/2019/tangible-allo-intangible>

**Enllaços:**

[1] <http://interaccio.diba.cat/members/centre-dinformacio-documentacio>

[2] <https://cultura.gencat.cat/ca/departament>

[3] <https://cerclles.diba.cat/cgi-bin/koha/opac-search.pl?q=Provider:La%20Generalitat>,

[4] <http://interaccio.diba.cat/blogs/2019/04/16/altra-metodologia-per-estudi-dels-impactes-de-cultura>

[5] <http://interaccio.diba.cat/members/cerc>

[6] [http://interaccio.diba.cat/sites/interaccio.diba.cat/files/60\\_decultura\\_impacte\\_social\\_ateneus\\_1.pdf](http://interaccio.diba.cat/sites/interaccio.diba.cat/files/60_decultura_impacte_social_ateneus_1.pdf)

[7] <https://dadesculturals.gencat.cat/ca/detalls/publicacio/impacte-ateneus>

[8] <http://interaccio.diba.cat/>

[9] <http://interaccio.diba.cat/form/alta-comunitat>

[10] <http://interaccio.diba.cat/node/8089>