

Avaluació estratègica de l'Orfeó Català-Palau de la Música

Publicat per [Interacció](#) [1] el 04/07/2017 - 13:21 | Última modificació: 04/07/2017 - 13:45

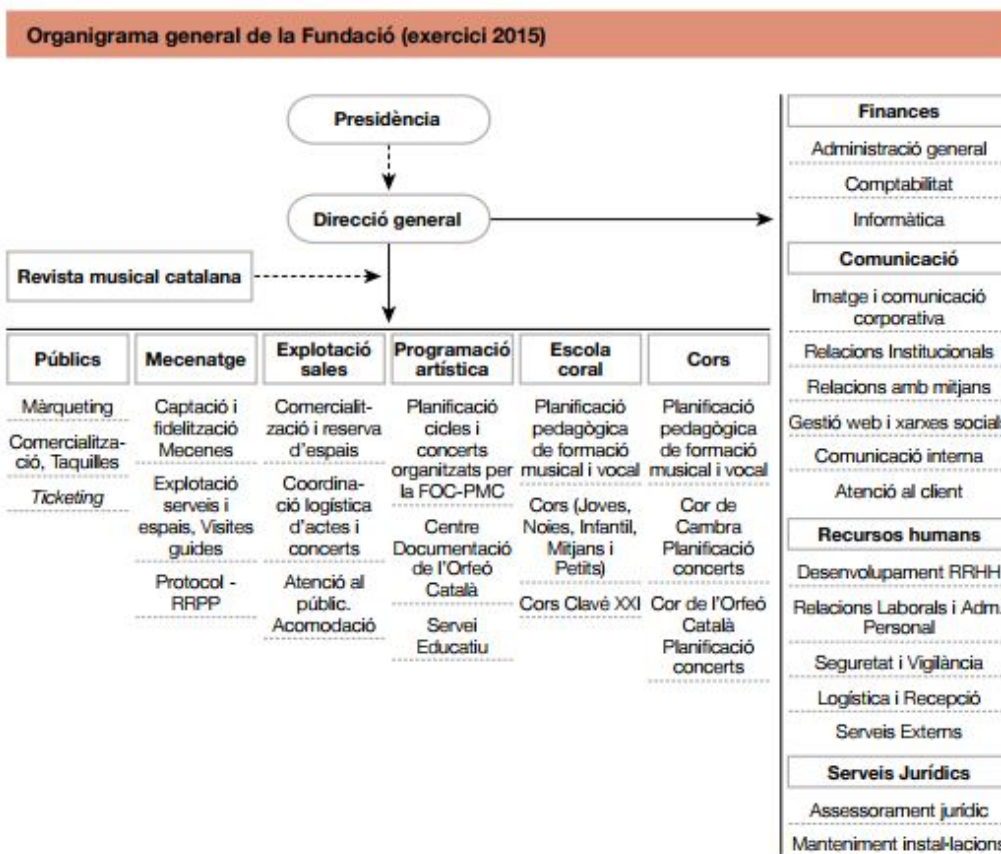


[CoNCA](#) [2]

Més transparència en la gestió i una major cooperació amb l'Auditori i el Liceu és la recepta aportada pel Consell Nacional de les Arts i la Cultura (CoNCA) en l'informe **d'avaluació estratègica de l'Orfeó Català-Palau de la Música** que acaba de publicar-se i que analitza l'activitat de la institució entre 2013 i 2016.

Aquest document arriba en un moment en què aquesta entitat es troba **en un procés de profunds canvis, després de fets** com el «cas Palau»**que han fet trontollar la institució** i que han impulsat una sèrie de reformes per millorar-ne la gestió. Entre elles, sotmetre's a una avaluació estratègia externa i independent que ha realitzat el CoNCA, després d'adaptar el seu model per a equipaments de titularitat pública a la realitat d'aquesta **entitat privada**.

Entre d'altres aspectes, **el consell recomana simplificar la governança** per a clarificar el rol públic del Palau, **la unió de sinergies amb l'Auditori i el Liceu** (amb els quals comparteix un públic comú) per reduir costos i no entrar en competència, així com l'**ampliació de preus reduïts**.



Anteriorment, en la seva missió d'assessorar el Govern en política cultural, el CoNCA ha elaborat avaluacions estratègiques d'altres grans equipaments com la [Filмотeca de Catalunya](#) [3], el [Mercat de les Flors, l'](#) [4] [Auditori l'Orquestra](#) [5], el [MNAC](#) [6], la [Biblioteca de Catalunya](#) [7] o el [Gran Teatre del Liceu](#) [8]. Podeu consultar també [la metodologia aplicada](#) [9].

PDF [Avaluació estratègica. Fundació Orfeó Català - Palau de la Música Catalana \(2013-2016\)](#) [10]

[Inicieu sessió](#) [11] o [registreu-vos](#) [12] per a enviar comentaris

Etiquetes: equipaments culturals

Etiquetes: avaluació

Etiquetes: planificació

Etiquetes: Consell Nacional de la Cultura i de les Arts (Catalunya)

Etiquetes: transparència

Etiquetes: Palau de la Música

- [13]

URL d'origen: <https://interaccio.diba.cat/CIDOC/blogs/2017/avaluacio-palau-musica>

Enllaços:

[1] <https://interaccio.diba.cat/members/interaccio>

[2] <http://conca.gencat.cat/>

[3] <https://interaccio.diba.cat/CIDOC/blogs/2016/avaluacio-estrategica-filmoteca-catalunya>

[4] <https://interaccio.diba.cat/CIDOC/blogs/2014/06/26/avaluacio-estrategica-del-mercat-de-les-flors>



- [5] <https://interaccio.diba.cat/CIDOC/blogs/2014/07/23/avaluacio-estrategica-del-grup-consorci-de-auditori-orquestra>
- [6] <https://interaccio.diba.cat/CIDOC/blogs/2014/05/15/avaluacio-estrategica-del-mnac>
- [7] <https://interaccio.diba.cat/sites/interaccio.diba.cat/files/biblioteca.pdf>
- [8] <https://interaccio.diba.cat/CIDOC/blogs/2017/avaluacio-teatre-liceu>
- [9] <https://interaccio.diba.cat/CIDOC/blogs/2015/avaluacio-estrategica-model-teoric-aplicacio>
- [10] https://interaccio.diba.cat/sites/interaccio.diba.cat/files/avaluacio_palau.pdf
- [11] <https://interaccio.diba.cat/>
- [12] <https://interaccio.diba.cat/form/alta-comunitat>
- [13] <https://interaccio.diba.cat/node/7151>