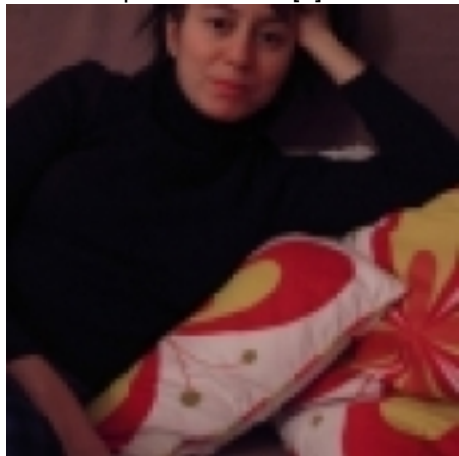


Las Políticas culturales de proximidad en el Paradigma de la ciudad creativa: los centros cívicos en Barcelona

Publicat per [Interacció](#) [1] el 28/04/2015 - 09:15 | Última modificació: 05/02/2026 - 14:07



[Maria Victoria Sánchez Belando](#) [2] | [Política y Sociedad](#) [3], Vol. 52, Núm. 1, p. 125-152

Resumen: Desde fines de los años `80 las ciudades experimentan un giro "creativista". El concepto de creatividad, aparece como una fuerza configuradora de las políticas económicas, sociales, culturales y urbanísticas en el contexto del post-fordismo. En Barcelona, el paradigma de la ciudad creativa influyó profundamente al denominado "Modelo Barcelona". La difusión del paradigma en el contexto europeo y su relación con el giro neoliberal de las ciudades desde los años `80 ha sido extensamente analizada, sin embargo el impacto de esta orientación en las políticas culturales de proximidad, consideradas como el resultado de la interacción entre gobierno local y actores sociales, es un terreno por explorar. El objetivo de este paper es mostrar, en el caso de la ciudad de Barcelona, las contradicciones y déficits generados por el impacto del paradigma de la creatividad y del giro emprendedor de la ciudad en las políticas culturales de proximidad, considerando la dimensión participativa y los objetivos de profundización democrática atribuidos a estas políticas en su génesis. Para esto, examinamos la génesis, evolución y cambios de una política emblemática de la agenda socialdemócrata -el Programa de Centros Cívicos-, inscribiendo el análisis en el modelo de ciudad, el proceso de descentralización municipal y el papel de actores sociales clave como las asociaciones de vecinos durante estos 35 años de democracia.

Sumario: 1.Introducción. 2.Institucionalización de la participación ciudadana en el modelo de descentralización barcelonés. 3.La participación social en el ámbito cultural. 4.Entre la demanda vecinal de Ateneos Populares y la respuesta del gobierno local, los Centros Cívicos. 5.Los Centros Cívicos en el en el giro emprendedor y creativista de la ciudad. 6.Conclusiones. 7.Bibliografía.

PDF [Las Políticas culturales de proximidad en el Paradigma de la ciudad creativa: el caso del programa de centros cívicos en la ciudad de Barcelona](#) [4]

HTLM [Las Políticas culturales de proximidad en el Paradigma de la ciudad creativa: el caso del programa de centros cívicos en la ciudad de Barcelona](#) [5]

Altres articles del monogràfic a:

Política y Sociedad, Vol 52, No 1 (2015) [Nuevos escenarios para la cultura](#) [6]

[Inicia sessió](#) [7] o [registra't](#) [8] per enviar comentaris

Etiquetes: neoliberalisme

Etiquetes: descentralització

Etiquetes: proximitat

Etiquetes: Barcelona

Etiquetes: polítiques públiques



Etiquetes: creativitat

Etiquetes: centres cívics

- [9]

URL d'origen: <https://interaccio.diba.cat/CIDOC/blogs/2015/politicas-culturales-proximidad-centros-civicos>

Enllaços:

[1] <https://interaccio.diba.cat/members/interaccio>

[2] <https://interaccio.diba.cat/members/sanchezbn>

[3] <http://revistas.ucm.es/index.php/POSO/>

[4] <http://cercles.diba.cat/documentsdigitals/pdf/E150120.pdf>

[5] <http://revistas.ucm.es/index.php/POSO/article/view/45431>

[6] <https://interaccio.diba.cat/CIDOC/blogs/2015/nuevos-escenarios-para-cultura>

[7] <https://interaccio.diba.cat/>

[8] <https://interaccio.diba.cat/form/alta-comunitat>

[9] <https://interaccio.diba.cat/node/5785>