

Museus + Intel·ligència Artificial

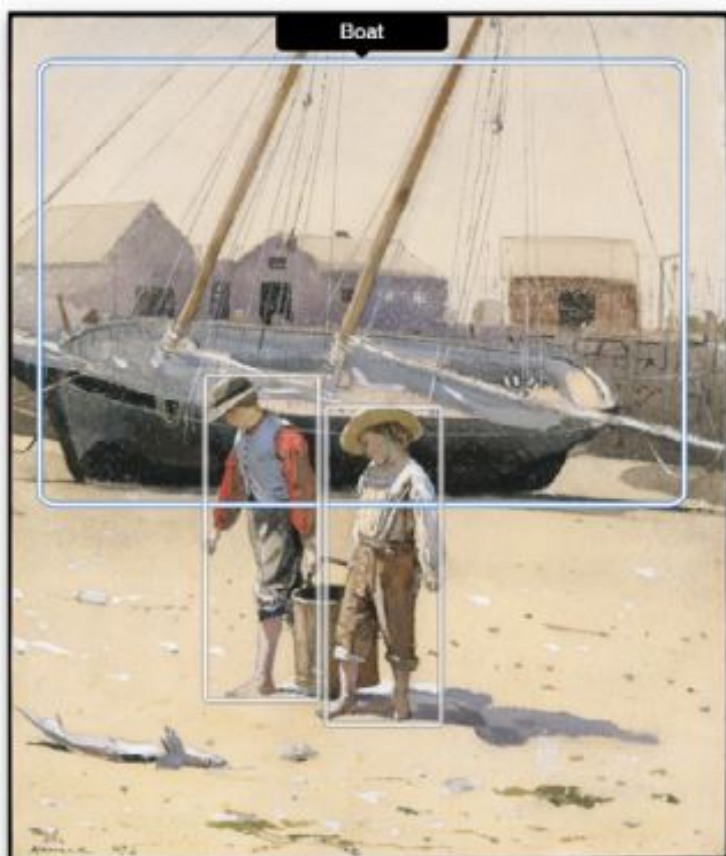
Published by [Interacció](#) [1] on 19/10/2020 - 09:29



Un conjunt d'eines de planificació per a museus

Voleu conèixer les possibilitats de la Intel·ligència Artificial, aclarir alguns termes clau i tenir una visió general de les coses que cal tenir en compte a l'hora de pensar aplicacions de la IA al museu?

Aquest conjunt d'eines busca començar a respondre a aquestes preguntes i està dissenyat per activar un debat. Conscients de l'avenç de naturalesa ràpida d'aquest camp, els creadors de l'eina, la [Museums + AI Network](#) [2], va decidir no incloure una manera definitiva de guiar als treballadors de museus, sinó que va intentar proporcionar espai per a la reflexió crítica i, en certa manera, ofereix més preguntes que solucions.



Vehicle	75%
Sailing	58%
Sailboat	55%
Boating	53%
Sail	53%
Boat	53%
Watercraft	52%
Boats And Boating--Equipment And Supplies	52%

Above: Screenshot of what the machine saw when it looked at a painting from the collection

El 2019, la xarxa Museums + AI va col·laborar amb 50 professionals de museus i acadèmics del Regne Unit i els Estats Units. També va promoure esdeveniments centrats en la indústria i va obrir-se als públics a través d'una sèrie d'esdeveniments anomenats "Curator: Computer: Creator" que va animar diverses veus a unir-se als debats sobre com podria ser la IA per als museus en un futur proper, en col·laboració amb el Barbican Center de Londres i Cooper Hewitt, Smithsonian Design Museum de Nova York. També van col·laborar amb els responsables polítics i financers com a mitjà per situar aquestes eines de desenvolupament en un context de polítiques culturals més ampli.

Aquest conjunt d'eines, podeu veure que destila algunes d'aquestes converses i debats, marca les àrees de compromís crític i serveix de punt de partida pràctic per als professionals dels museus que estiguin interessats a treballar amb tecnologies que s'adaptin a l'ampli camp de la intel·ligència artificial.

Descarrega't el manual: "[The Museums + AI Network: A Museum Planning Toolkit](#) [3]".

Categories: Manual, guia

Tags: equipaments culturals

Tags: cultura digital

- [4]

Source URL: <https://interaccio.diba.cat/en/news/2020/10/19/museus-intel·ligencia-artificial>



Links:

[1] <https://interaccio.diba.cat/en/members/interaccio>

[2] <https://themuseumsai.network>

[3] http://interaccio.diba.cat/sites/interaccio.diba.cat/files/20190317_museums-and-ai-toolkit_rl_web.pdf

[4] <https://interaccio.diba.cat/node/8363>