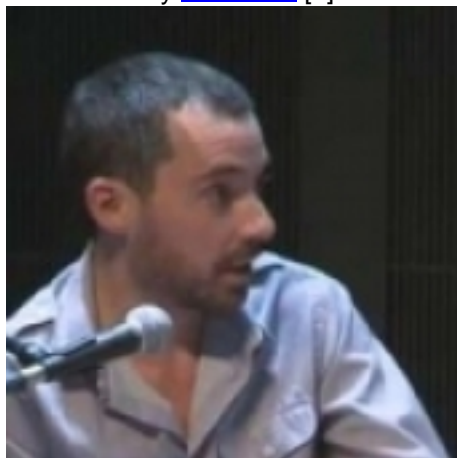


## Cultura i educació: cap a una aproximació integral

Published by [Interacció](#) [1] on 11/01/2016 - 10:44 | Last modification: 12/01/2016 - 15:30



[Nicolás Barbieri](#) [2] | [CoNCA](#) [3]

A fi de contribuir a la reflexió vers el sistema cultural i l'evolució de les polítiques culturals a Catalunya, l'[Informe anual sobre l'Estat de la Cultura i de les Arts a Catalunya 2015](#) [4] ve acompanyat per un seguit d'articles que, tot posant l'accent en diversos aspectes clau, busquen repensar una nova formulació de les polítiques culturals que siguin realment capaces de reflectir els aspectes determinants de les transformacions que viu la societat catalana.

**Binomi cultura-educació.** *Cal dotar l'educació de la irrenunciable dimensió cultural. No es disposa d'un pla prou ambiciós de país per a l'educació cultural, la qual cosa provoca que aquesta responsabilitat depengui molt encara de les iniciatives de la societat civil i del teixit associatiu.*

Amb el binomi educació-cultura com un dels eixos vertebradors d'aquesta reflexió, l'article evidencia les mancances d'unes polítiques públiques coherents i sostingudes vers l'educació cultural. Tot vinculant les polítiques culturals i educatives endegades, i la perspectiva tradicional amb la qual s'ha abordat el lligam cultura - educació, l'article elabora un recorregut per la situació catalana, els encerts d'algunes de les seves iniciatives, així com les propostes per debatre i concretar futures vies d'acció.

Projectes com els de les ciutats educadores; d'innovació social basats en la filosofia magnet com *4 cordes*; les biblioteques públiques; així com afavoreix l'aproximació integral a la relació entre cultura i educació a través de l'aprenentatge servei amb projectes com *Fem un Museu*; així com el cas de la plataforma wiki *Polièdrica*, són algunes de les experiències híbrides que generen processos culturals educatius que contrasten amb la manca d'unes polítiques culturals educatives estructurals i estructurades.

Sens dubte, la separació administrativa i competencial són factors que entorpeixen la possibilitat d'elaborar i implementar polítiques enfocades a la participació en la vida cultural a través de la formació. I és en aquest sentit que es fa palesa la necessitat d'un programa públic debatut i desenvolupat en col·laboració entre agents diversos, que assegurí la participació de les persones, les comunitats i la societat en general per tal d'avançar per aquesta via relacional.

PDF [Cultura i educació](#) [5]

[Inicia sessió](#) [6] o [registra't](#) [7] per enviar comentaris

**Tags:** educació

**Tags:** polítiques públiques



- [8]

**Source URL:** <https://interaccio.diba.cat/en/CIDOC/blogs/2016/cultura-educacio>

**Links:**

[1] <https://interaccio.diba.cat/en/members/interaccio>

[2] <http://interaccio.diba.cat/members/barbierin>

[3] <http://www.conca.cat/>

[4] <http://interaccio.diba.cat/CIDOC/blogs/2015/informe-anual-lestat-cultura-2015>

[5] [http://interaccio.diba.cat/sites/interaccio.diba.cat/files/cidoc\\_cultura\\_i\\_educacio.pdf](http://interaccio.diba.cat/sites/interaccio.diba.cat/files/cidoc_cultura_i_educacio.pdf)

[6] <http://interaccio.diba.cat/>

[7] <http://interaccio.diba.cat/form/alta-comunitat>

[8] <https://interaccio.diba.cat/node/6363>